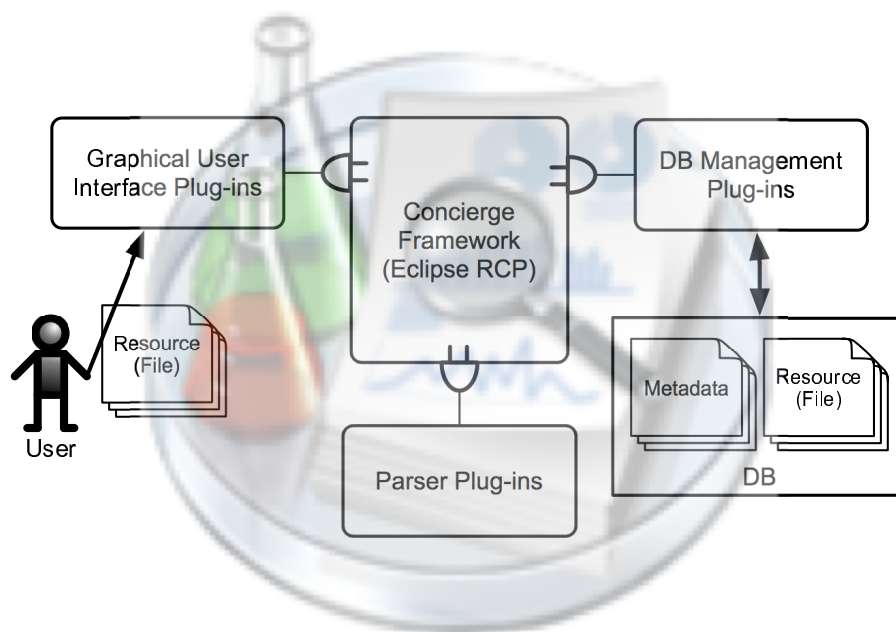


# *User Manual of Concierge*

*Labnote*

---



Last update at 2007/07/06  
Lab for Neuroinformatics , RIKEN-BSI

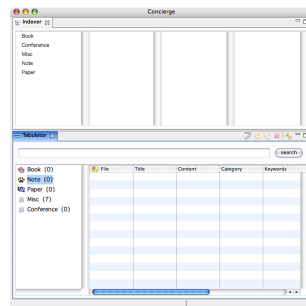
## はじめに

Labnote プラグインは日々の研究活動（調査、実験、観察日記など）を手軽に記録することができるプラグインです。このプラグインには以下のような機能がありますが、これらを順に説明していきます。

- 指定の日に研究活動（以降ノートと呼びます）を登録する（削除する）。
- ノート分類と分類ごとの表示
- ノート内容のエクスポート、プレビュー

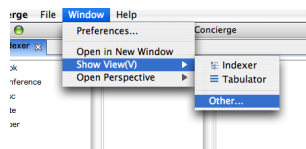
## インストールと起動

インストールはユーザマニュアルの installation の章を参考にして行って下さい。インストール後 Concierge を再起動すると、Note というカテゴリーが追加されます。これがこのプラグインで扱うデータ（ノート）のカテゴリーになります。

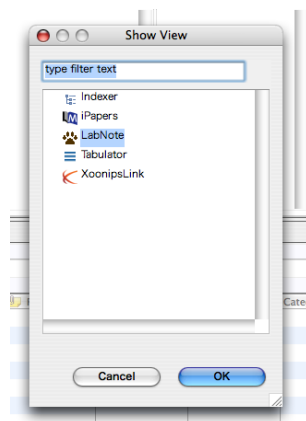


起動（プラグインの表示）は以下の手順で行います。

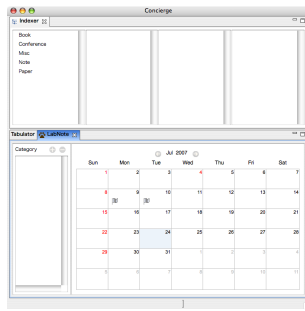
1. Window メニューの Show View Others を選択します。



2. 次のようなダイアログが表示されますので、Labnote を選択し OK をクリックします。



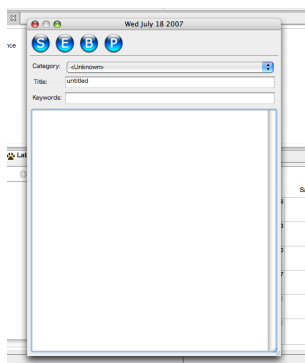
3. しばらくすると以下のようにプラグインが表示されます。



## ノートの記録（削除）

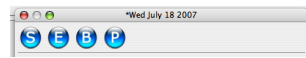
ノートの記録は以下の手順で行います。

1. 記録したい日付欄の何もない場所で上でダブルクリックをします。ダブルクリックをする  
と以下のようなノート編集ダイアログが表示  
されます。また、ダイアログのタイトルには選  
択した日付が表示されます。

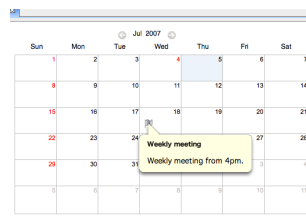


2. ノートの編集を行います。次の項目について  
編集ができます。
  - Category : このノート进行分类する場合の  
分類項目です (次章で説明します)。
  - Title : ノートのタイトルです。
  - Keywords : キーワードをカンマ区切り  
で入力します。キーワードは Indexer や  
Tabulator による検索で利用されます。
  - Keywords の下の欄にノートの内容を記  
述します。
3. ノートの入力完了したら画面上部の S ボタ  
ンをクリックします。編集されているのに未  
保存な場合は、ダイアログのタイトル (日付)  
部分に\*印が表示されます。保存をすると消え

ます。



4. 保存が完了したら右上の X をクリックして画  
面を閉じます。すると、先ほどダブルクリック  
した日付欄に旗印が追加されます。これの上  
にマウスポインターを重ねると、先ほど入力  
した内容の一部が表示されます。



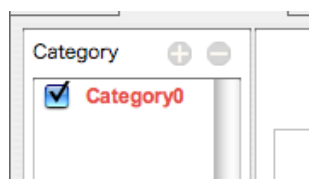
この旗の上でマウスの右ボタンをクリックすると、  
以下のメニューが表示されます。

- Open : このノートの編集を行います。
- Delete : このノートを削除します。

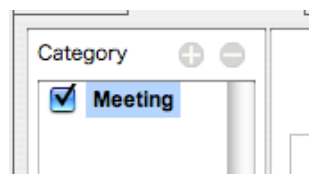
## ノートの分類

ノートの分類を分類するためには、分類するためのカテゴリーを最初に作成する必要があります。カテゴリーの作成はプラグイン画面の左（日付欄の左）の Category 欄を使って行います。カテゴリーの作成は以下の要領で行います。

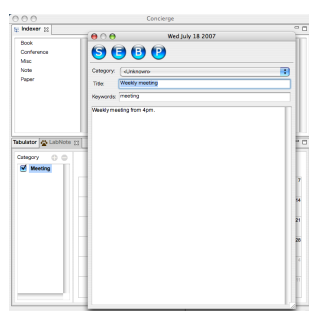
1. Category 欄上部の + ボタンをクリックします。CategoryXX という名前でカテゴリーが作成されます。



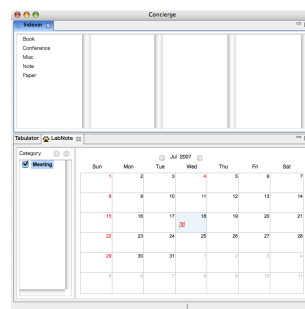
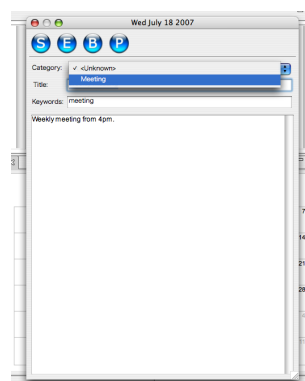
2. CategoryXX という名前にマウスをあわせ左クリックをします。すると編集できるようになります。
3. 編集が完了したら enter キーを押します。下図では、Meeting に変更されています。



4. このカテゴリーに割り当てたいノートを開きます。

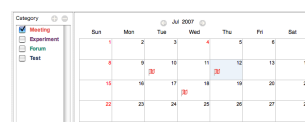
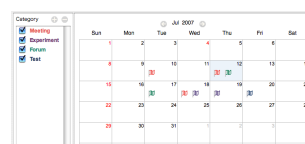


5. Category 欄で割り当てたいカテゴリーを選択します。
6. 保存してダイアログを閉じます。すると、旗の色がカテゴリーと同じ色に変化します。



あらかじめカテゴリーを選択した状態でノートの作成を行うと、そのカテゴリーに分類された状態になります。

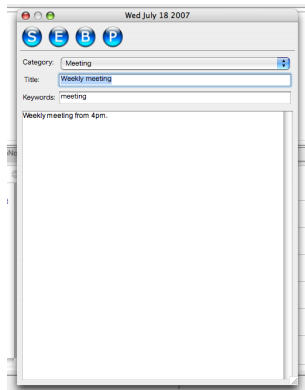
カテゴリーに属するノートは表示、非表示の選択ができます。これを利用して確認したいカテゴリーのみを表示させることができます。



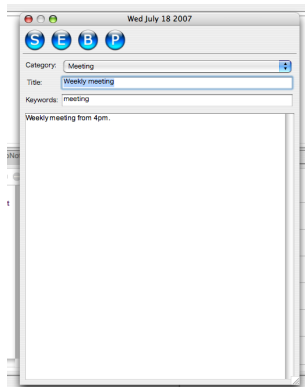
## ノートのエクスポート、プレビュー

ノートのエクスポートはノート編集ダイアログから行います。エクスポートは以下の要領で行います。

1. エクスポートしたいノートを選択してダイアログを開きます。



2. 画面上方の E ボタンをクリックします。



3. 保存したいフォルダを選択します。指定したフォルダの下に、ノートの日付がついたフォルダが作成されその下にファイルが保存されます。

エクスポートでは、ノートに関連づけられたファイルなども同時にエクスポートされます。

ノートのプレビューは以下の要領で行います。

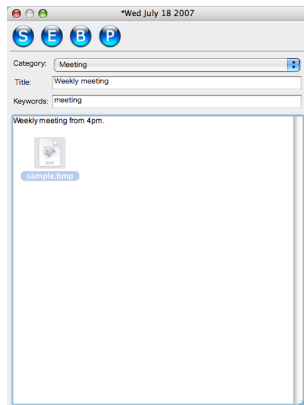
1. プレビューを行いたいノートの編集ダイアログを開きます (エクスポートの時と同じです)。
2. 画面上方の B ボタンをクリックします。

3. しばらくすると WEB ブラウザー上にノートが表示されます。

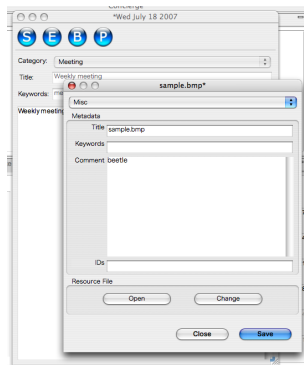
## 編集機能について

ノートの本文には画像やファイルを貼付けることができます。画像を貼付けるにはファイルをノートの本文の上にドラッグアンドドロップします。

1. ファイルを編集ダイアログ上にドラッグアンドドロップします。

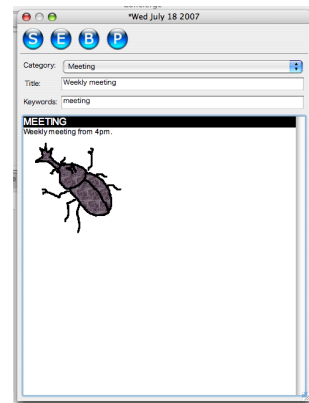
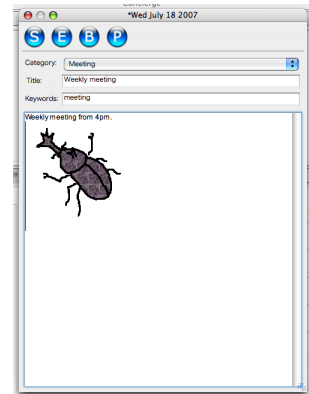


2. ファイルにメタ情報をつけるためのダイアログが表示されます。



3. メタ情報を編集しダイアログを閉じます。画像の場合はその内容が表示され、それ以外の場合はファイルアイコンが表示されます。

また、見出しをつけることもできます。見出しをつけるには、見出しをつけたい行でダブルクリックをします。



## 環境設定

Labnote プラグインの環境設定では、以下のことが行えます。

- 見出しの書式設定 (前景色, 背景色, フォントなど)
- 休日設定 (国別)

環境設定画面は Concierge の Window メニューの Prefereces を選択するか、ノート編集ダイアログの P ボタンをクリックすることで、開くことができます。

*User Manual of Concierge  
Labnote*

---

© 2007 Lab for Neuroinformatics , RIKEN-BSI

neuroinfo@brain.riken.jp

<http://concierge.sourceforge.jp>

Written by *Concierge Development Team*