

1、 简述

IILearn 是国内首个开源 E-Learning 平台，IILearn 是以 Dokeos 为基础并结合国内用户的特点而设计的，IILearn 使用了 Apache、MySQL、PHP 等技术。IILearn 广泛应用于大、中、小学校的数字化教学，同时也十分适合政府部门和企业进行人员培训。

Ubuntu 是全球范围内著名的开源 Linux 操作系统，Ubuntu 具有安全、高效和简单易用的特点，它被广泛用于服务器和桌面电脑，是全球范围内最多用户使用的 Linux。

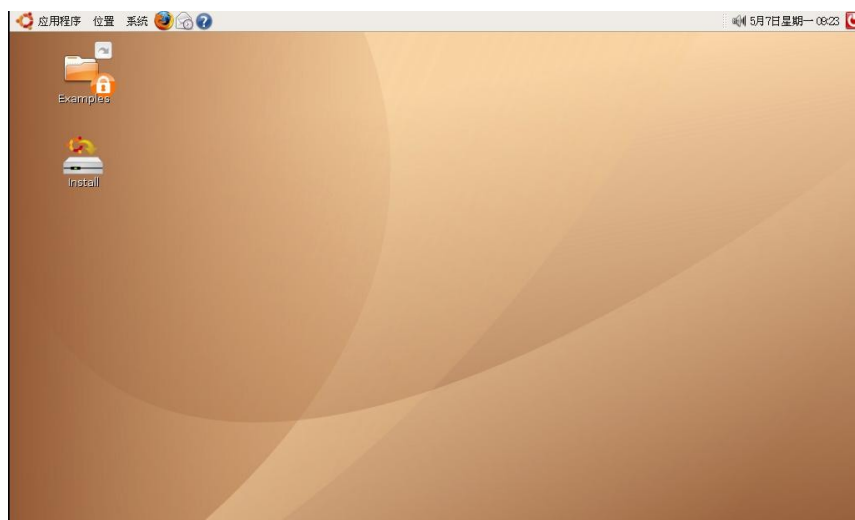
我们发行的安装光盘是集成了 IILearn 和 Ubuntu，并集成了搭建 E-Learning 平台所需的全部软件，用户完全不需要学习 Linux 方面的知识，只需要简单的几步操作，就可以在短短 30 分钟内完成 E-Learning 平台的搭建。下面介绍安装步骤：

2、 安装步骤

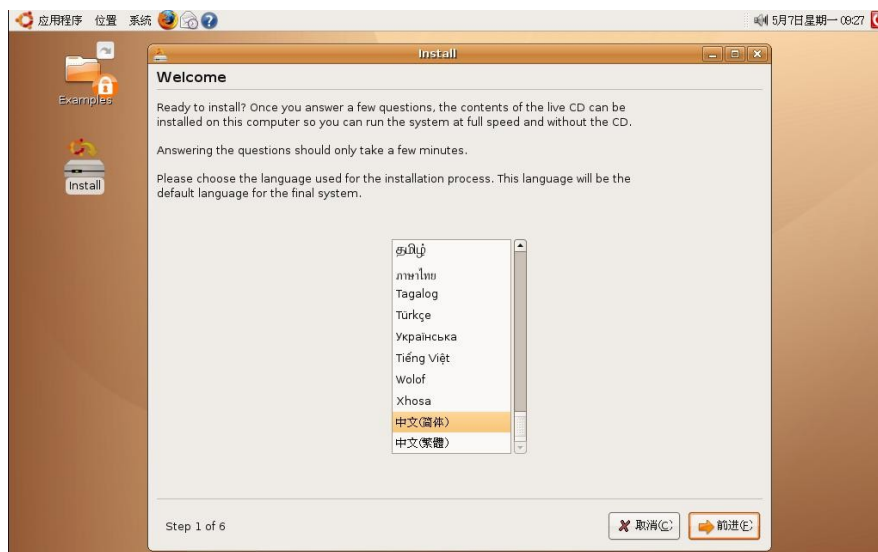
- 1、 从 IILearn 网站下载 ISO 光盘文件并刻成光盘（如果在虚拟机中安装可以不用刻）
- 2、 将光盘放入光驱并以光盘来启动电脑，当出现画面时按 F2 来选择语言（中文简体），这是会出现如下的画面，直接按回车键以 LiveCD 的方式启动 Ubuntu



- 3、 电脑启动完成后出现下面画面，双击桌面中的“Install”图标



4、选择语言：中文（简体）



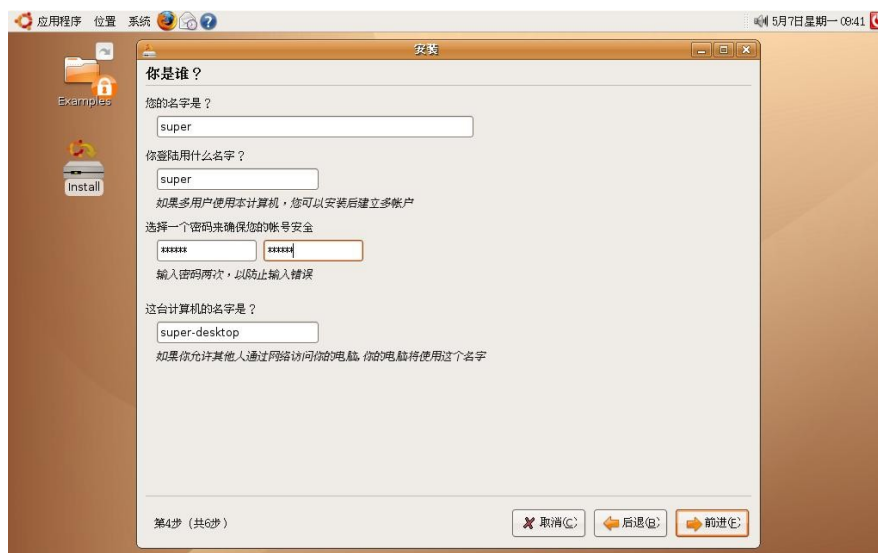
5、选择时区和设置时间，默认



6、选择键盘布局，默认



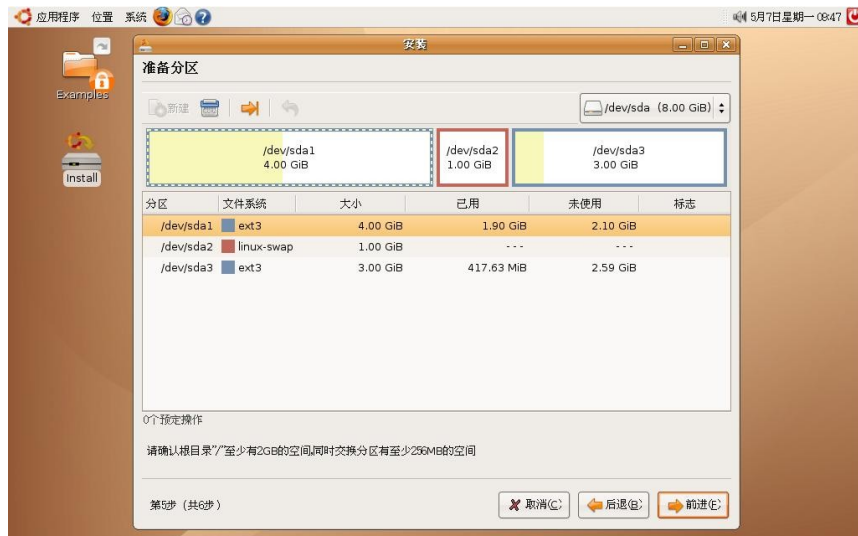
7、创建登录操作系统的用户



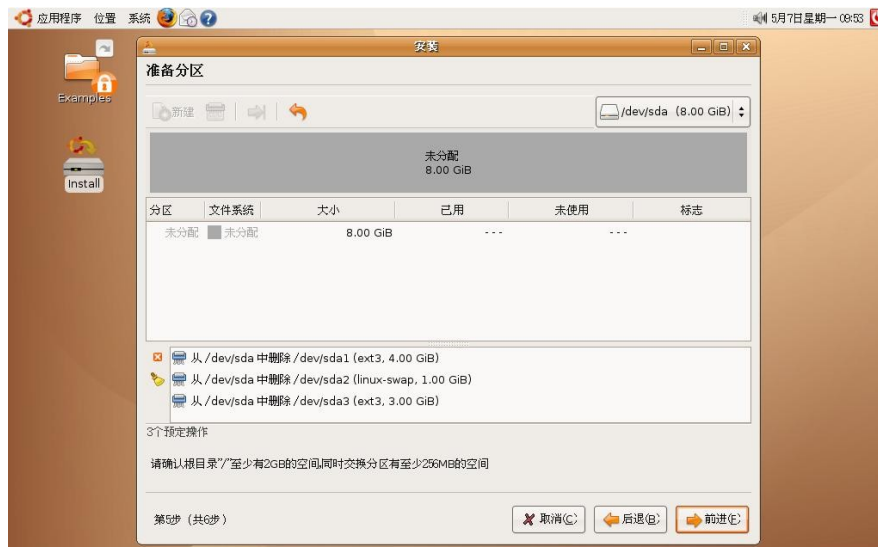
8、选择硬盘分区方式，选择“手动编辑分区表”



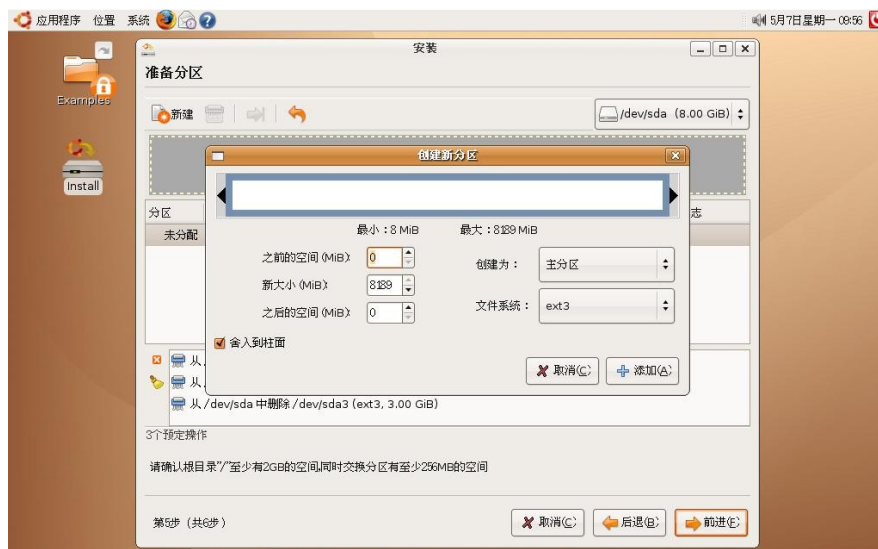
9、如果硬盘进行过分区会出现类似下面的画面



先删除原有分区，方法是选中分区后删除，最后如下面的画面



这里分 2 个 ext3 分区和 1 个交换分区，选择未分配分区再点击“新建”



完成分区后设置挂载点，将较大的分区给/var 挂载点来存放数据



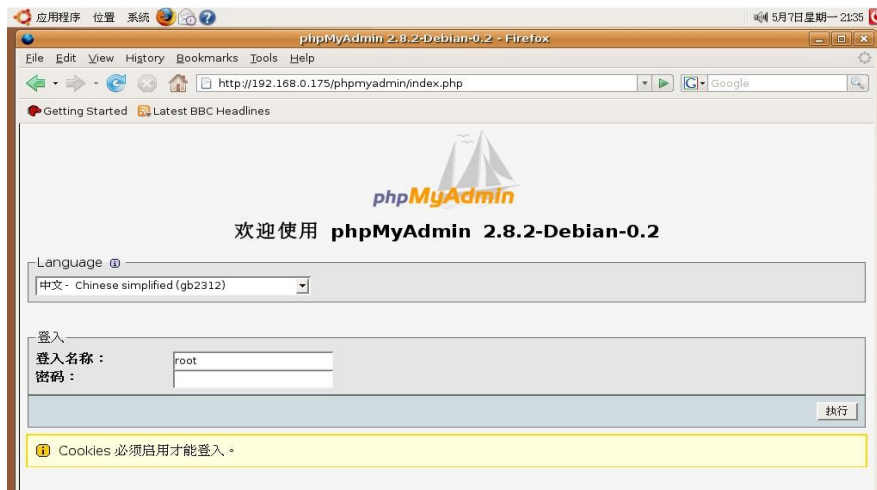
10、点击 “Install”按钮开始安装系统，完成后取出光盘启动系统



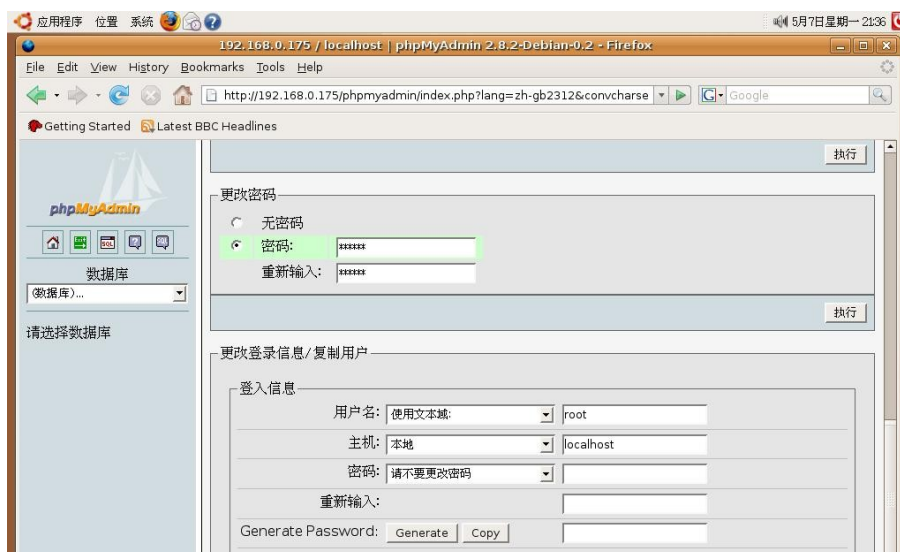
11、设置 IP 地址和主机名，“系统”>“系统管理”>“联网”



- 12、打开浏览器 Firefox，输入 `http://服务器 IP 或主机名/phpmyadmin` 设置 MySQL 的 root 用户密码以及添加用于 IILearn 的新用户



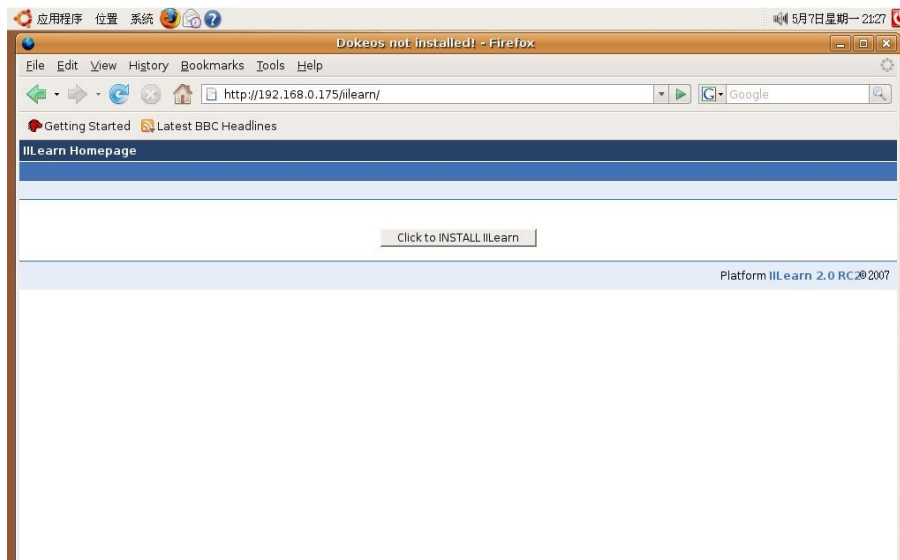
点击“权限”再点击 root(localhost)的“编辑权限”链接，输入密码后点击执行



点击“权限”再点击“添加新用户”链接，输入用户名和密码，点击执行



13、打开浏览器 Firefox，输入 <http://服务器 IP 或主机名/iilearn> 开始安装 IILearn



“IILearn 的网址” 的格式是 <http://服务器 IP 或主机名/iilearn>，不要使用 localhost，

还要修改“管理员密码”

步骤5/6 — 配置设置

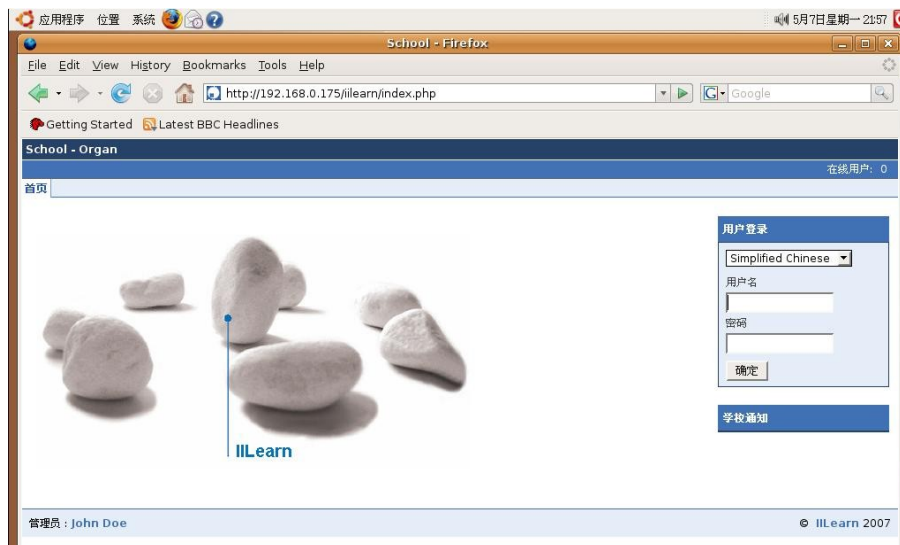
下面的值将被写入配置文件 `main/inc/conf/configuration.php`

主要语言	<input type="text" value="simpl_chinese"/>
IILearn 的网址 (本栏目必须填写)	<input type="text" value="http://192.168.0.175/iilearn/"/>
管理员 Email	<input type="text" value="webmaster@localhost.localdomain"/>
管理员姓氏	<input type="text" value="Doe"/>
管理员名字	<input type="text" value="John"/>
管理员电话	<input type="text" value="(0757)"/>
管理员登录名	<input type="text" value="admin"/>
管理员密码(可以修改)	<input type="text" value="123456"/>
网站名称	<input type="text" value="School"/>
你的组织简称	<input type="text" value="Organ"/>
组织的网址	<input type="text" value="http://iilearn.sourceforge.net"/>
用户密码在数据库中加密:	<input checked="" type="radio"/> 是 <input type="radio"/> 否
允许自助注册:	<input checked="" type="radio"/> 是 (推荐) <input type="radio"/> 否
允许创建课程者自我注册:	<input checked="" type="radio"/> 是 <input type="radio"/> 否

< 先前 下一步 >

系统 IILearn 2.0 RC2007

完成所有步骤后可以进入 IILearn



如果顺利您将在 30 分钟内完成上述步骤，一个功能强大、简单易用且安全的 E-Learning 平台就搭建完毕。

谱源软件
<http://iilearn.sourceforge.net>
GuoZhong
poopsoft@163.com