

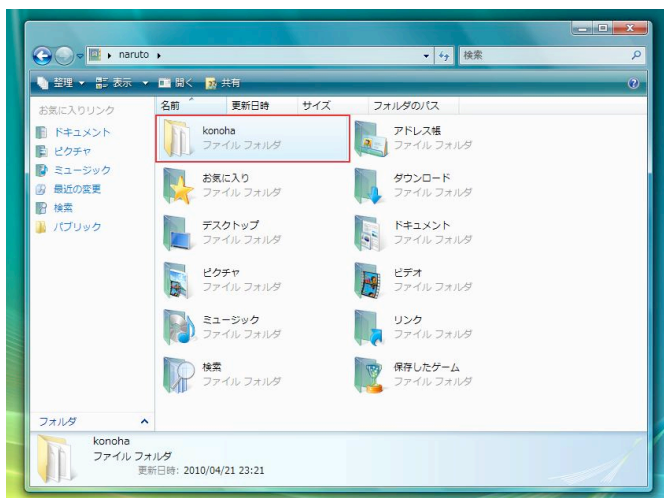
インストール方法

(今回はユーザ名:[naruto]のホームに[konoha]フォルダを保存することを前提として説明します。ただし[konoha]フォルダの保存場所は任意の場所でも良いです)

任意の場所に[konoha]を保存します

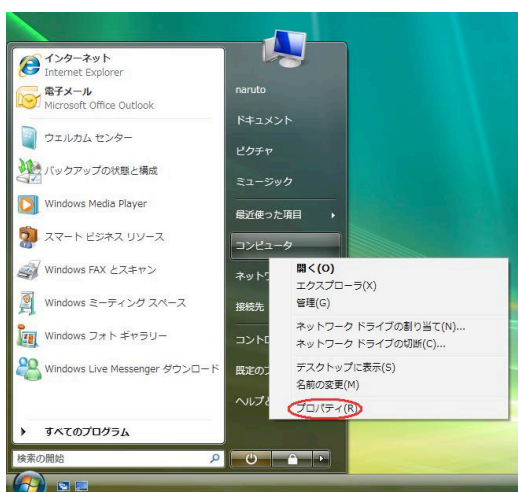
例) ユーザのホームに保存する場合、[konoha]のパスは以下のようになります

C:\¥Users¥naruto¥konoha

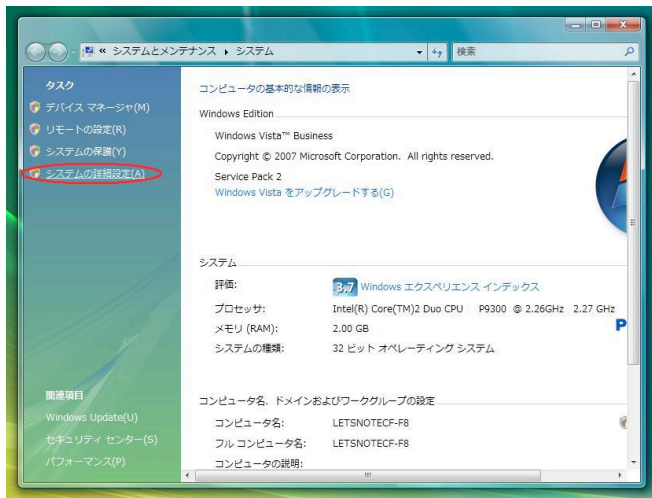


konoha¥bin へのパスを環境変数 PATH に追加します

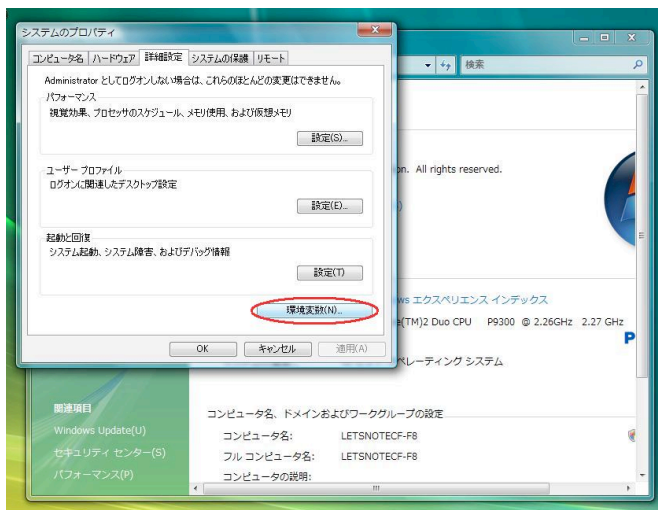
以下、写真を参考に説明します



[コンピュータ]を右クリックし[プロパティ]を左クリックします



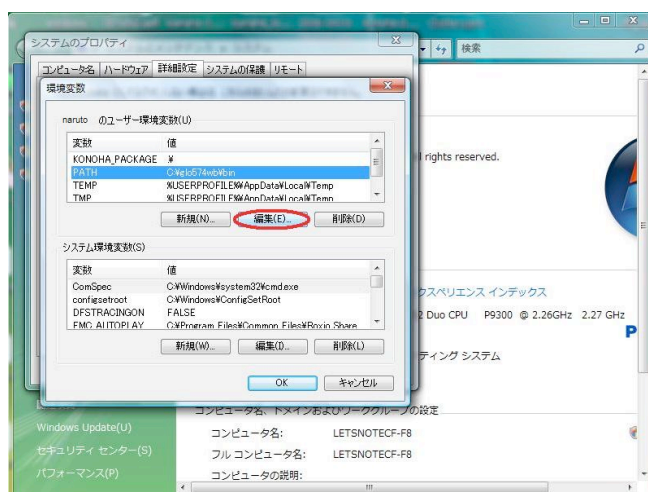
上の写真の赤枠の[システムの詳細設定]を左クリックします



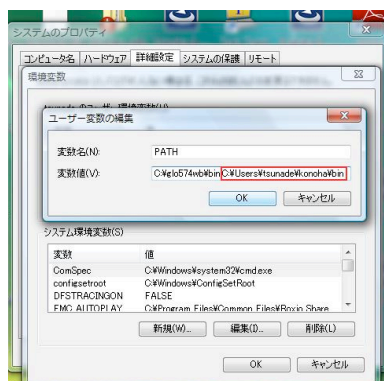
[詳細設定]のタブにある赤枠の[環境変数]を左クリックします

ここで、環境変数に PATH がある場合とない場合とで操作が異なるので注意してください
すでにある場合は[1]を、ない場合は[2]を行ってください

[1]環境変数に PATH がすでにある場合



PATH を選択し、[編集]を左クリックします

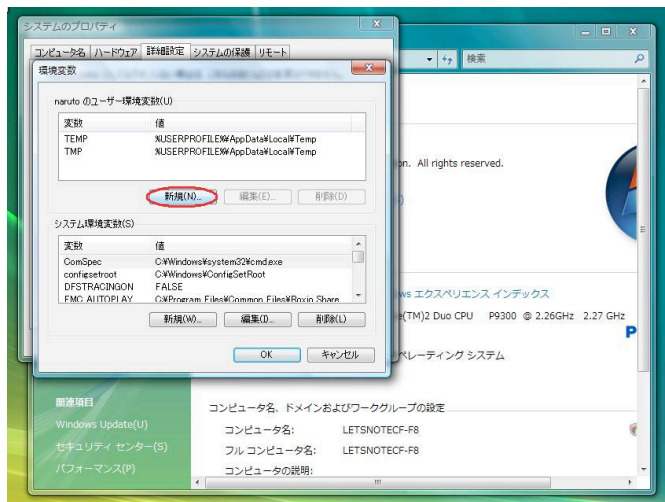


[変数値]のテキストボックスに konoha¥bin へのパス*

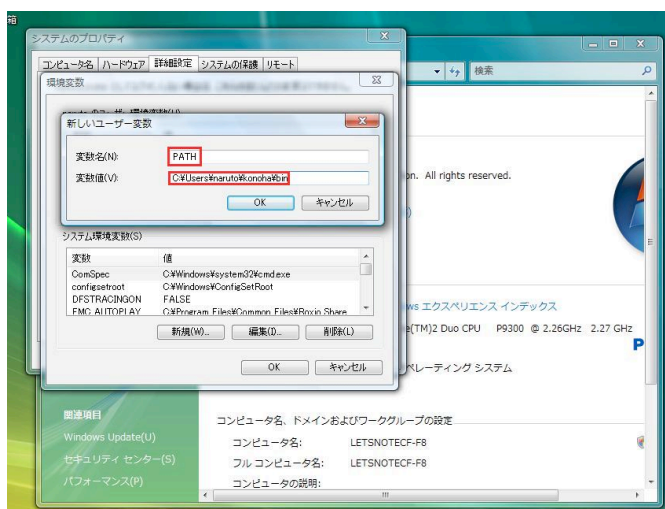
(今回は[C:¥Users¥naruto¥konoha¥bin]となる)を記入します

すでに[変数値]に他のパスが記入されている場合は、記入済みのパスの末尾にセミコロン(;)
を加えその後に konoha¥bin へのパス*を追記します

[2]環境変数に PATH がない場合

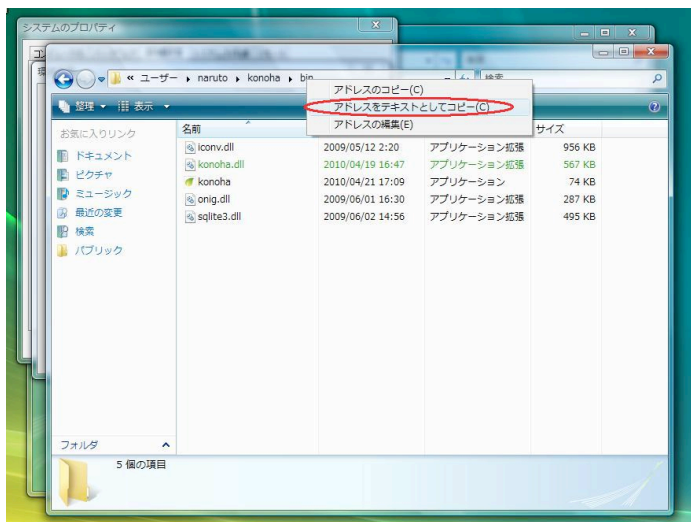


[新規]を左クリックします



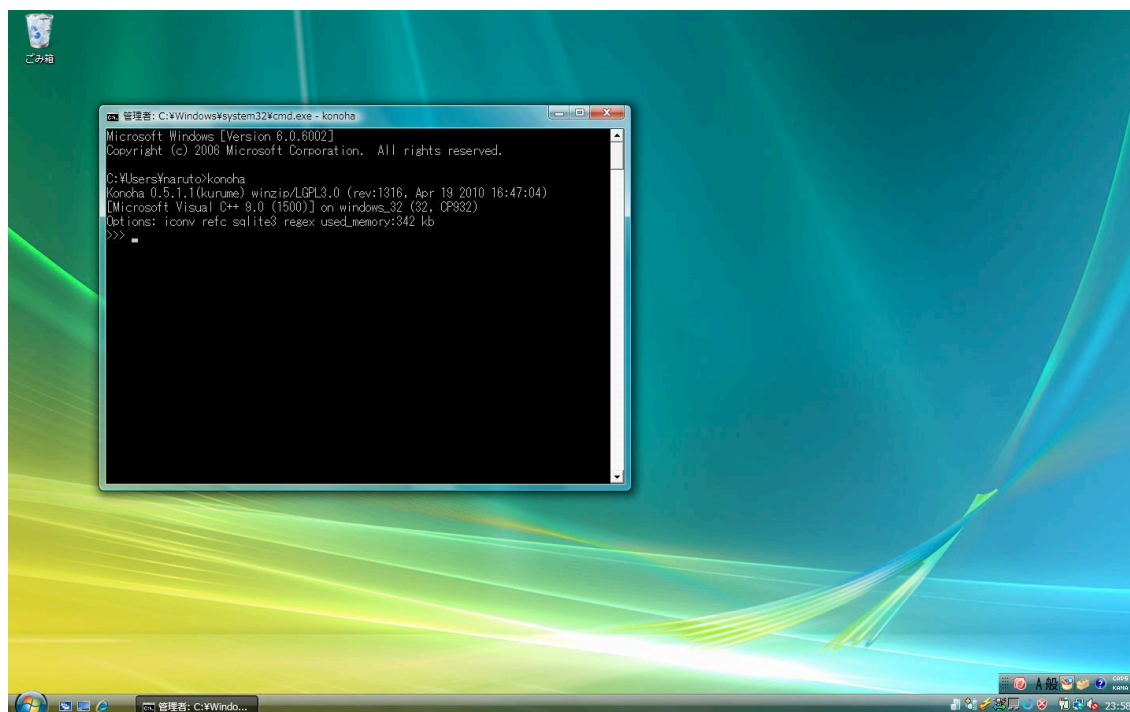
[変数名]に PATH を、[変数値]には konoha¥bin のパス*をそれぞれ記入します

*konoha¥bin へのパスの取得方法



konoha¥bin へのパスは konoha¥bin のフォルダを開いてウィンドウ上部の[bin]を右クリックし赤丸で囲まれた[アドレスをテキストとしてコピー]を左クリックしても得られます

以上で環境変数の設定が終了するので、コマンドプロンプトから konoha を起動できるようになります



Enjoy Konoha!!